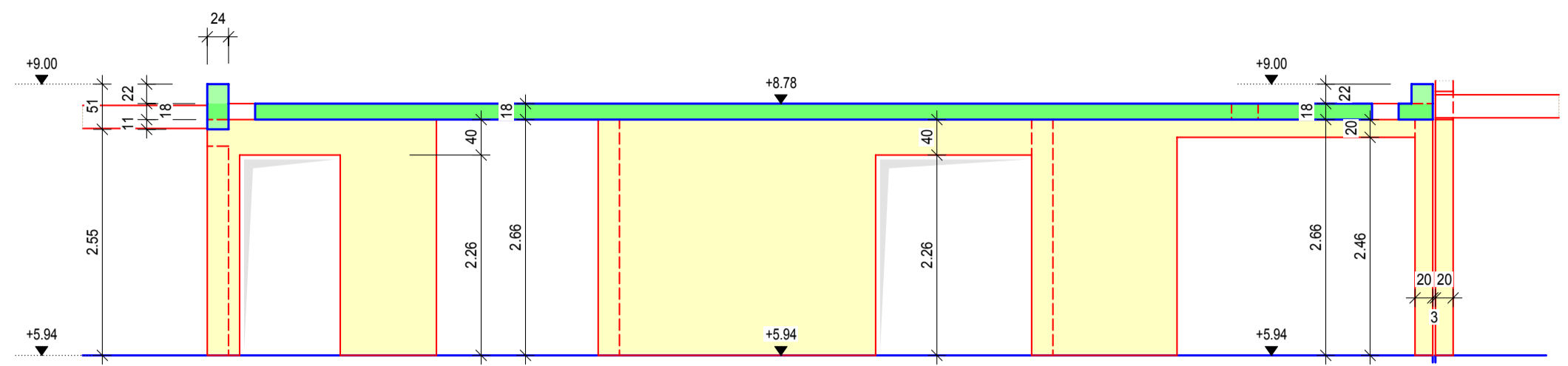
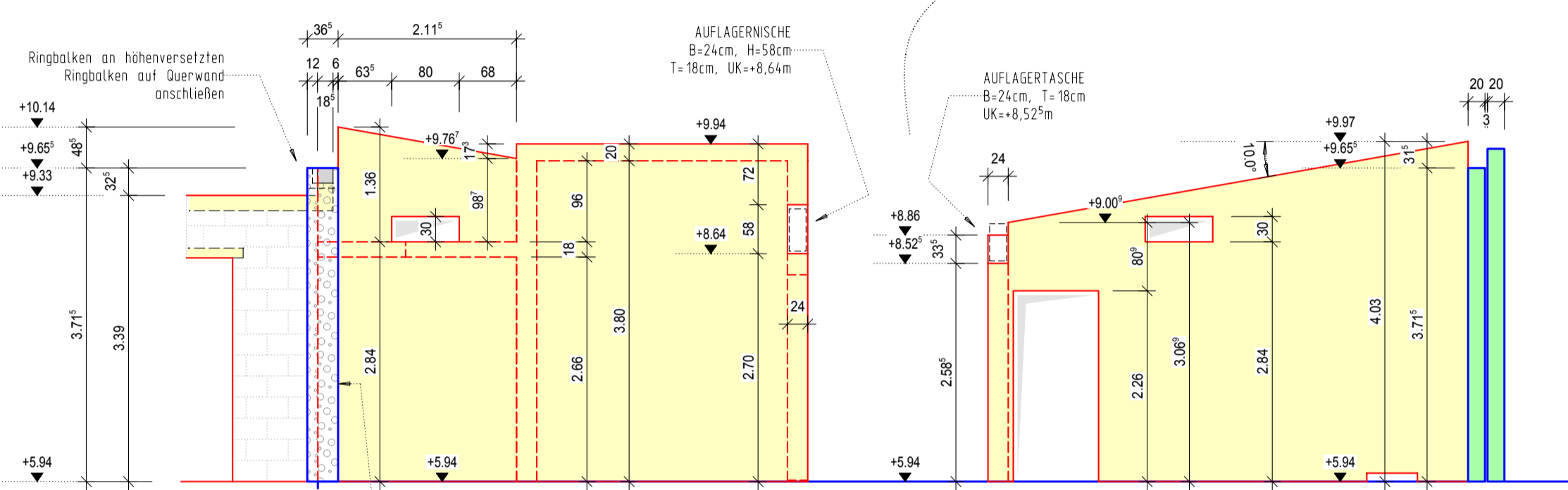
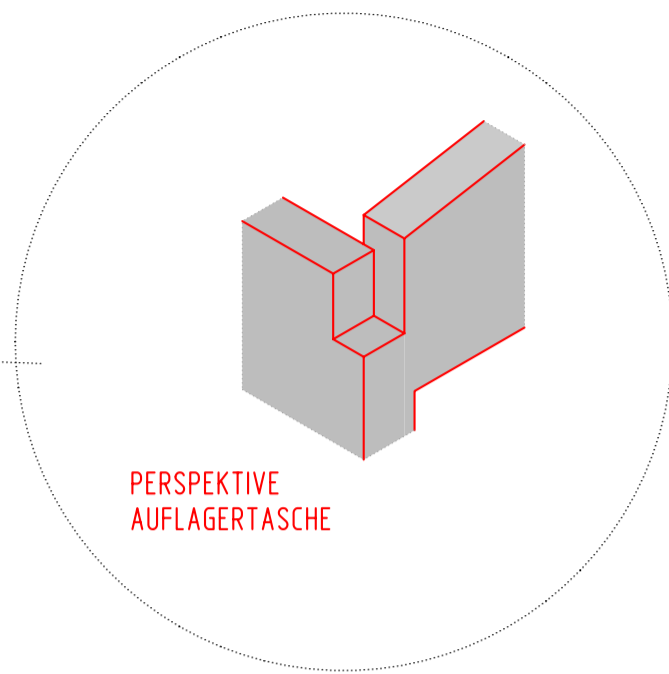


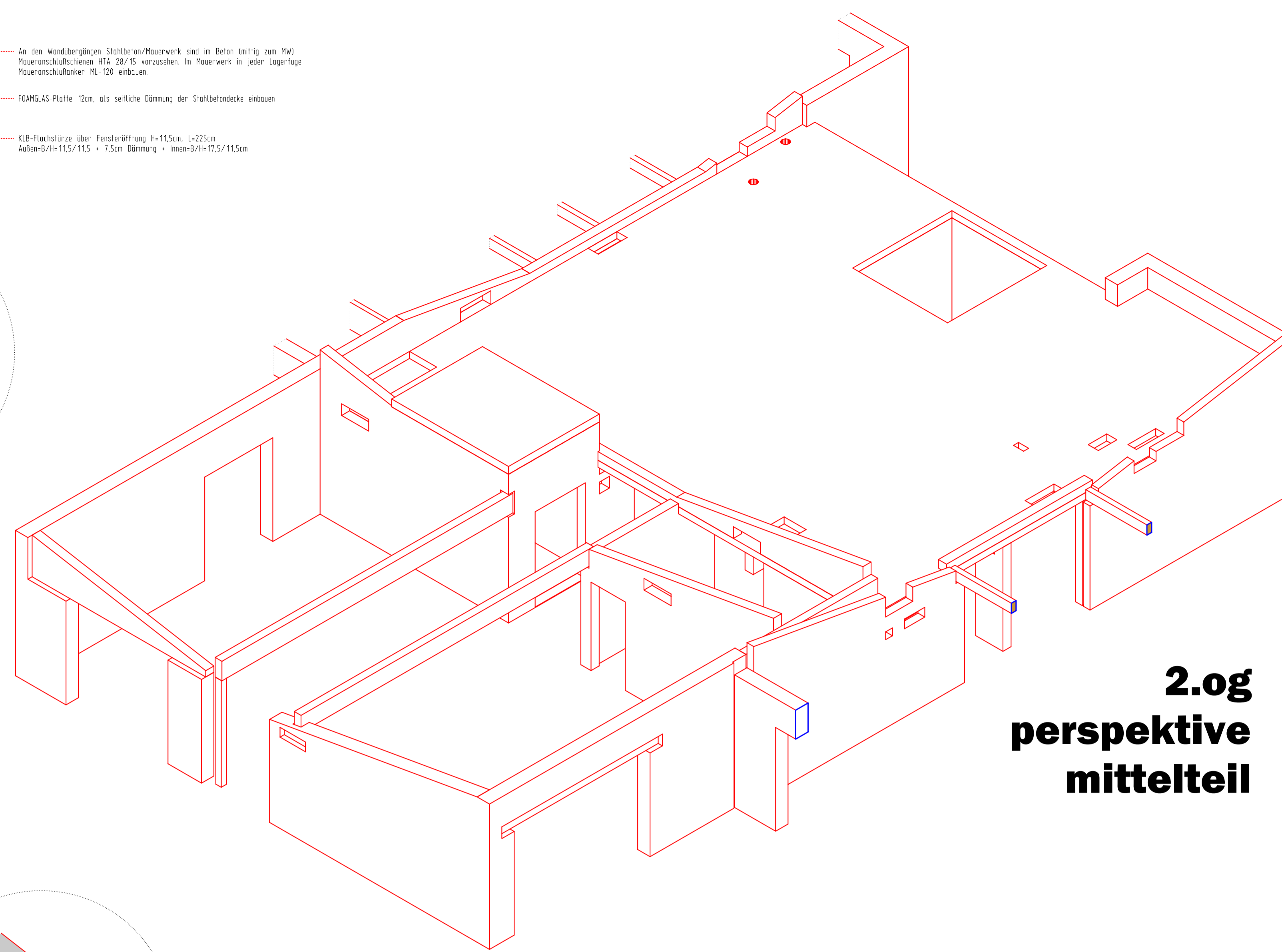
- ① An den Wandübergängen Stahlbeton/Mauerwerk sind im Beton mittig zum MW Maueranschlüssen HTA 28/15 vorzusehen. Im Mauerwerk in jeder Lagerstufe Mauerankerbanker ML-120 einbauen.
- ② FOAMGLAS-Platte 12cm, als seitliche Dämmung der Stahlbetondecke einbauen
- ⑤ KLB-Flachläufe über Fensteröffnung H=11,5cm, L=225cm Außen-B/H: 11,5/11,5 • 7,5cm Dämmung • Innen-B/H: 17,5/11,5cm



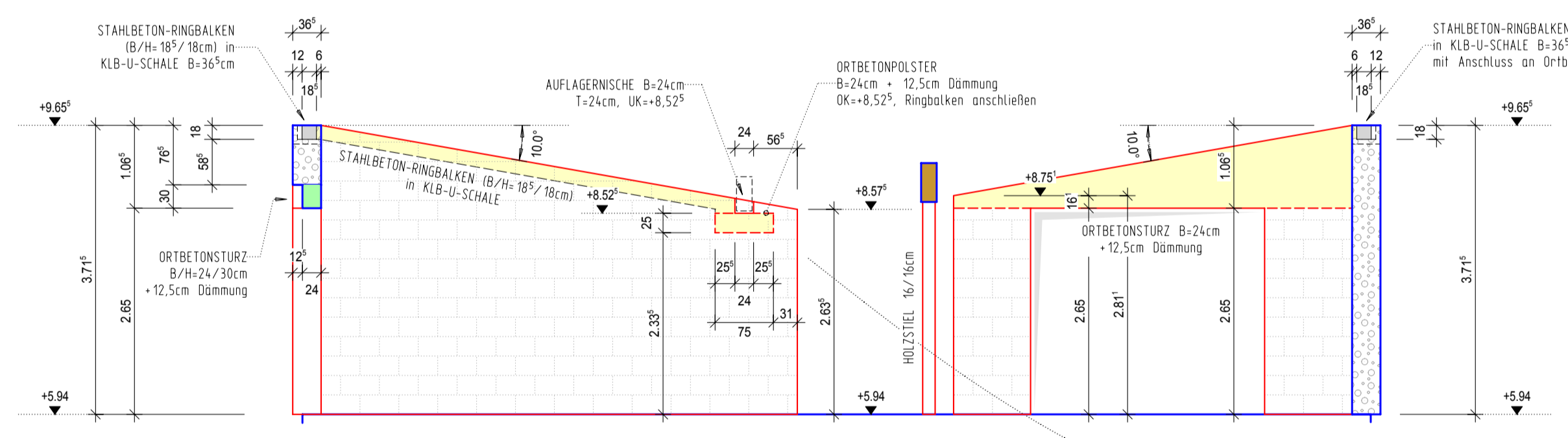
schnitt m-m



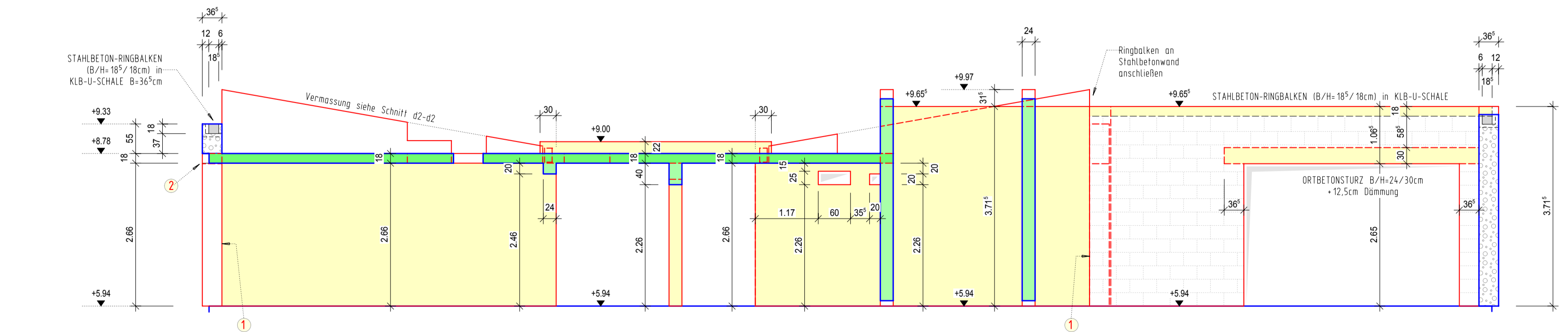
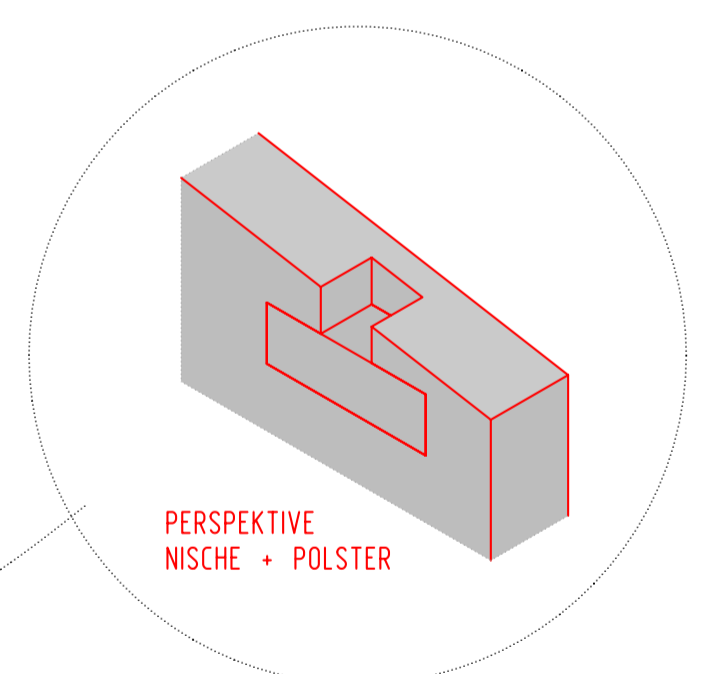
schnitt n-n



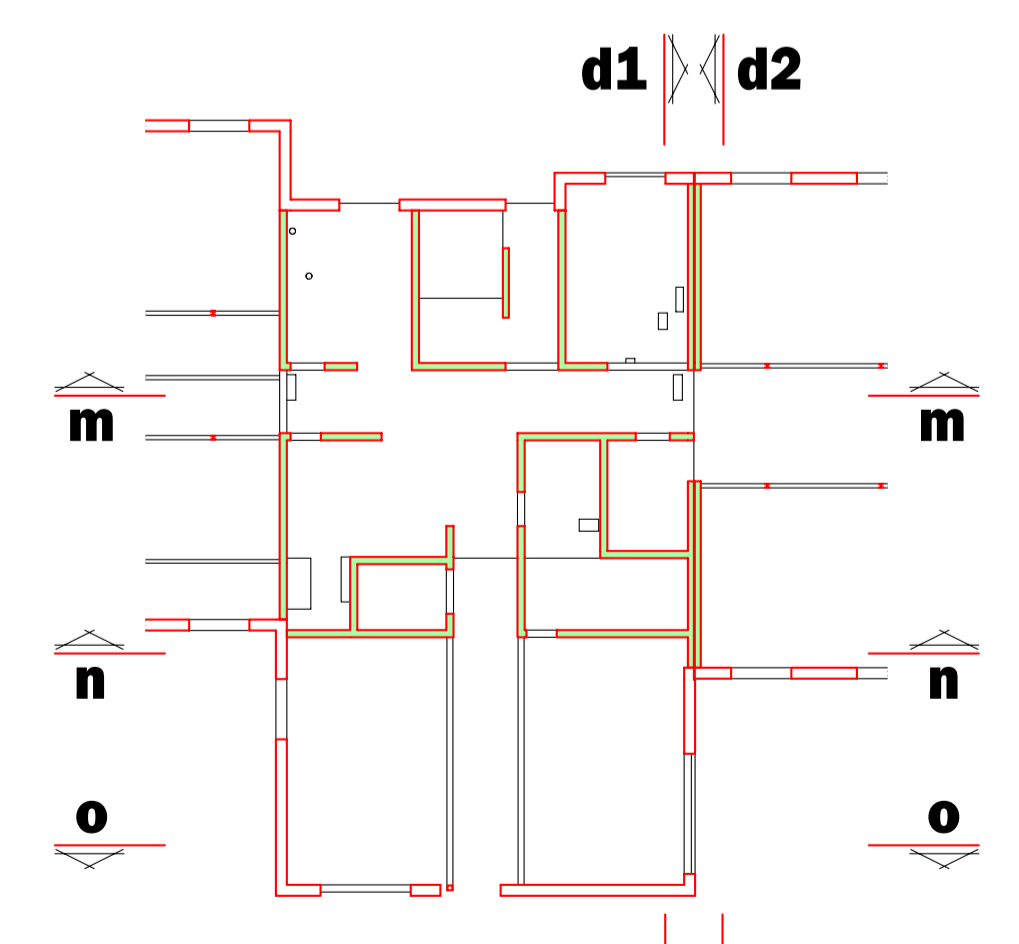
**2.og
perspektive
mittelteil**



schnitt 0-0



schnitt d1-d1



**übersicht
m1:200**