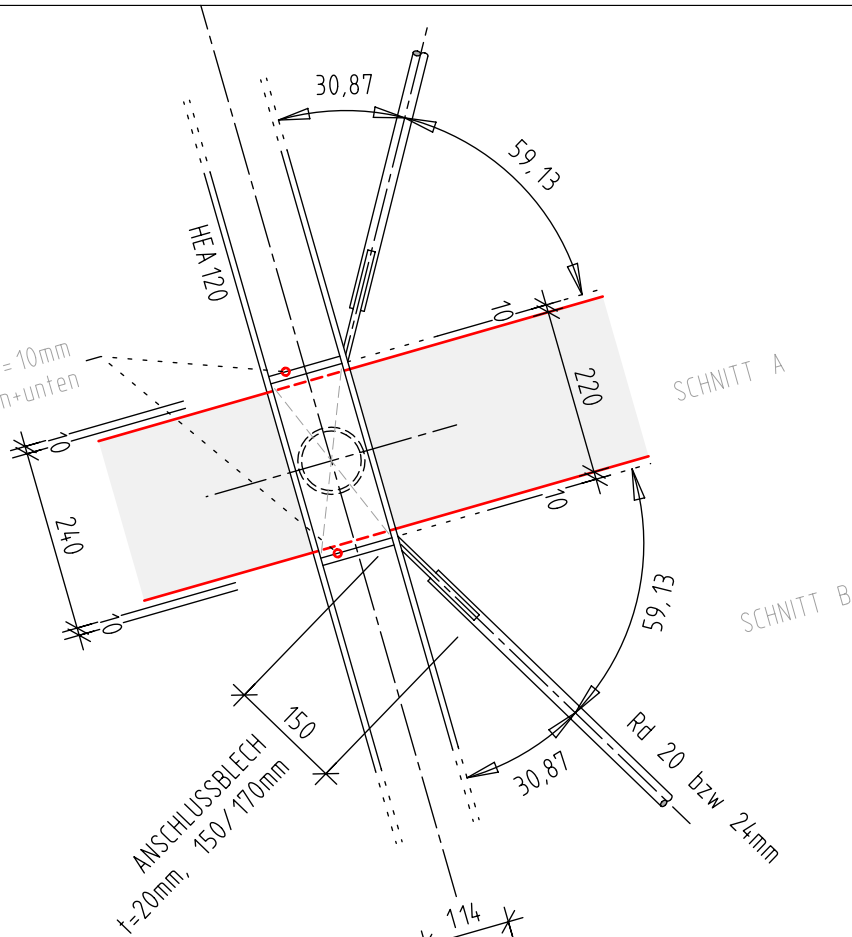
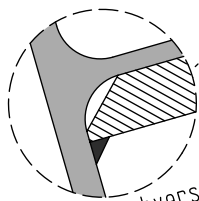


RIPPEN t=10mm
oben+unten



SCHNITT A

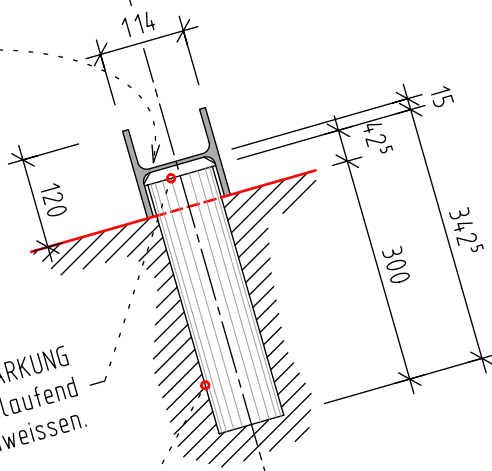
SCHNITT B



Die Stegblechverstärkung
muss an den Seiten angefast werden

STEGBLECHVERSTÄRKUNG
15/98/240mm mit umlaufend
3mm ins HEA 120 einschweißen.

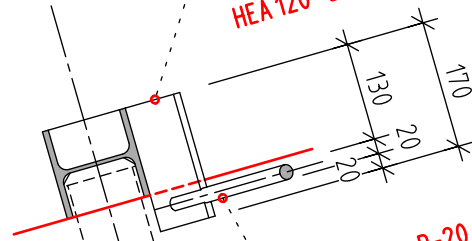
ROHR 88,9x6mm
mit umlaufend 3mm auf
Stegblechverstärkung schweißen.



SCHNITT A

IM BRETTSCHICHTHOLZBINDER
IST EINE BOHRUNG D=89mm
300mm TIEF VORZUSEHEN.
DAS ROHR MUSS KRAFT-
SCHLÜSSIG EINGESCHLAGEN
WERDEN.

BLECH t=10mm
150/170mm mit beidseitiger
Kehlnaht von 6mm an den
HEA 120 anschweißen.



ZUGSTAB D=20 bzw 24mm
Blech schlitzten und Zugstab
mit umlaufend 5mm einschweißen

SCHNITT B

DETAIL 17 M1:10

ANSCHLUSS DACHVERBAND AN BINDER